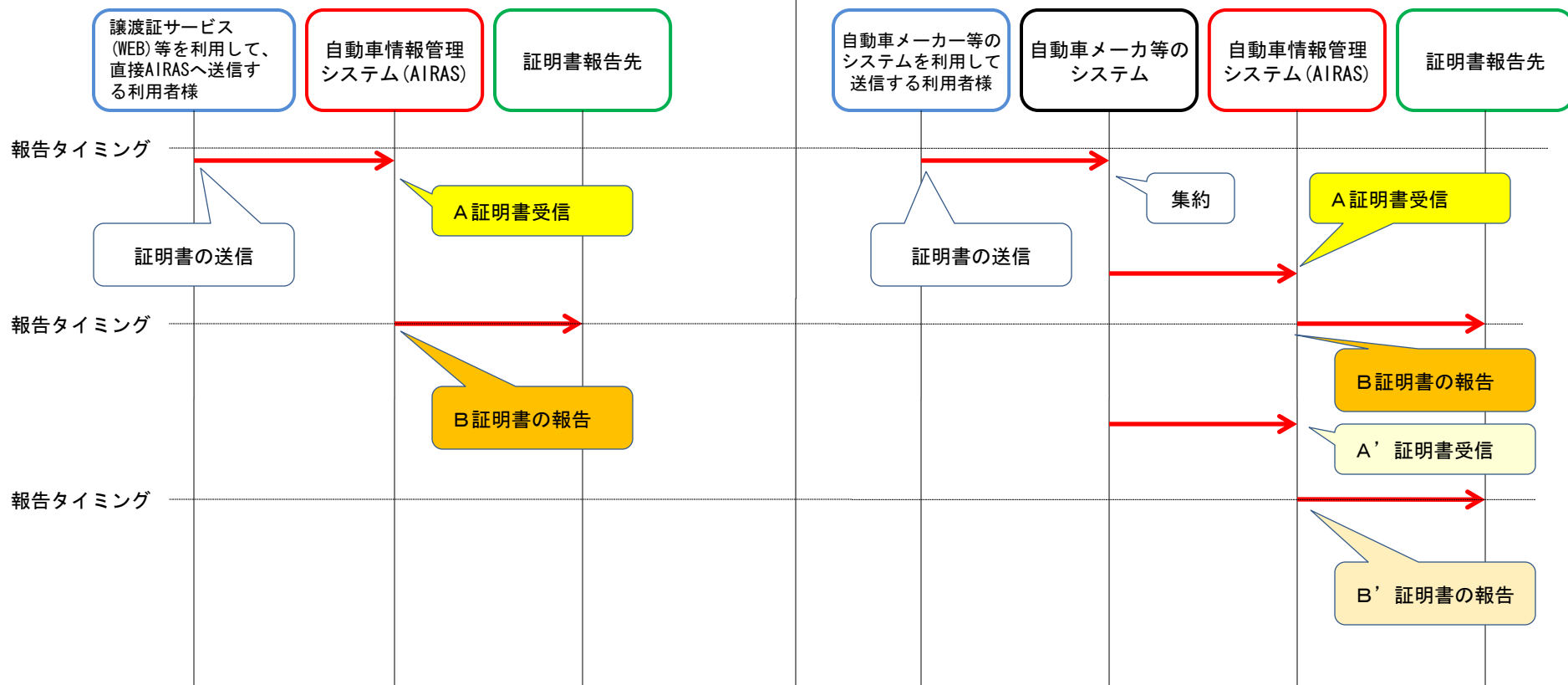


# 譲渡証サービス (WEB) 等を利用して直接AIRASへ送信する方式と、 自動車メーカー等のシステムを利用して送信する方式の違い

(財)自動車検査登録情報協会

## 譲渡証サービス (WEB) 等を利用して、直接AIRASへ送信する方式

## 自動車メーカー等のシステムを利用して送信する方式



- ・トップページに表示する「証明書の受信時刻」と「報告先への報告時刻」は、それぞれ表内のAとBの時刻を示しています。
- ・自動車メーカー等のシステムをご利用のうえ、証明書を送信する場合は、当該システムがAIRASへ送信する時刻によってBが決まります。
- ・自動車メーカー等のシステムがAIRASへ送信するタイミングにより、B'になる事もあります。詳細は、自動車メーカー等システムのサポート窓口等へお問い合わせください。